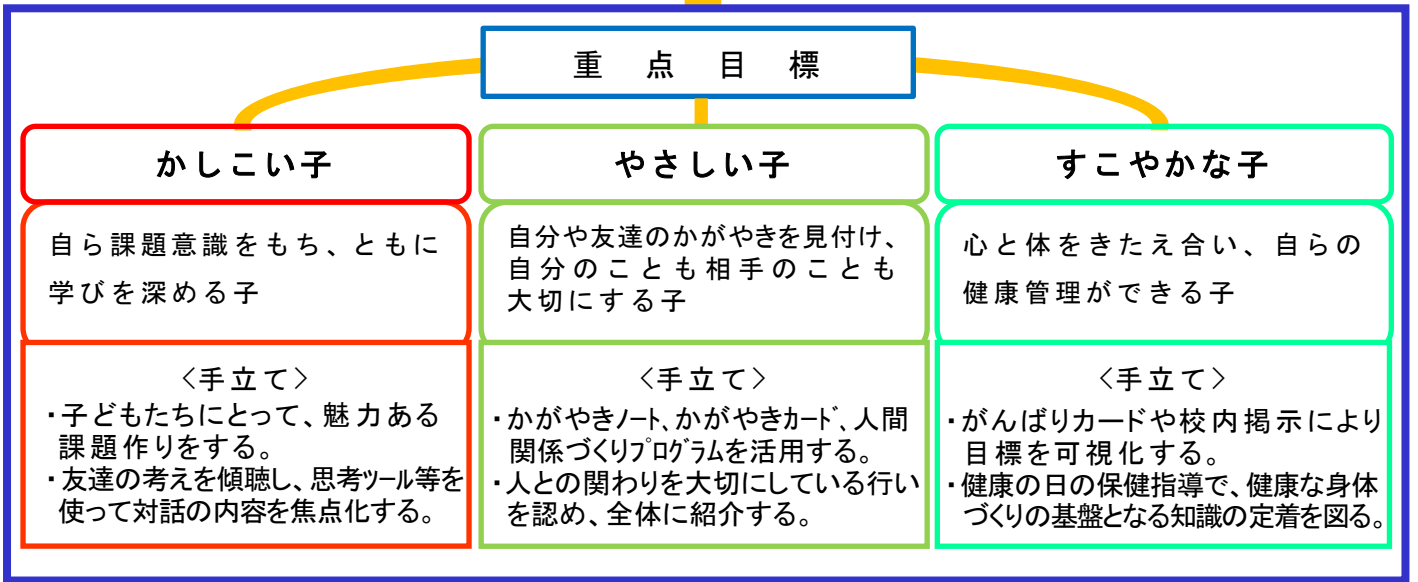


**学校経営目標**

**人間尊重の教育を基本とし、一人一人が自らの価値を高め合う学校**

- (1) 一人一人の児童を、かけがえのない存在として大切にする。
- (2) 授業を通して、児童の学びに向かう力を向上させる。
- (3) 知識・技能の習得及び汎用的な能力の向上を目指した授業改善を行う。
- (4) 児童理解を深め、児童の個性を輝かせる生徒指導力を高める。
- (5) ステージデザインを基に、組織的に教育活動を展開する。
- (6) 環境・食農学習を通して豊かな心を育み、持続可能な社会の担い手を育てる教育を推進する。
- (7) 家庭・地域と連携し、社会に開かれた教育課程を実現する。



カリキュラム・マネジメントによる加速

ステージデザイン	であい		なかよし		のびる		みのり		かがやき			
チーム評価	P	D	C	A	P	D	C	A	P	D	C	A
	P D		C A		P D		C A		P D C			
	1年	2年	3年	4年	5年	6年						
教科等	非認知的能力の育成 横断的な学習 汎用的能力の育成											
環境・食農教育												
ファミリー活動												
主体的・対話的で深い学びの追究												

